



ワンピース
61990-8(グレー)
 ¥32,900
 (税込¥36,190)
 身頃部分
 クラッシュニット
 ポリエステル100%

HOME ALL 2WAYストレッチ
 ホームクリーニング オールシーズン 2WAYストレッチ
 肩幅調節付 生地厚
 ※裏地なし

スカート部分
 フレキシブルサージ
 ポリエステル60%
 複合繊維(ポリエステル)40%

HOME ALL 2WAYストレッチ
 ホームクリーニング オールシーズン 2WAYストレッチ
 肩幅調節付 生地厚
 ※裏地あり

ブローチ
OP164-6(レッド)
 ¥5,500
 (税込¥6,050)
 ポリエステル100%

ALL SEASON HANAMARU ONE PIECE

アンジョア史上最高傑作
 全方位パーフェクトなワンピース

「黄金比」切替えて誰でも美しく着こなせる



モデル身長:
165cm

モデル身長:
160cm

ワンピースを着用した時に「もっとも美しく見える比率」を研究し、独自に導き出した「アンジョアの黄金比」を採用。ゆったりとした着心地をキープしながら、腰の位置を高くし裾に広がりをつけたことで、足が細く見え、ウエストまわりはゆったりサイズなのにすっきり見えるようにパターンにこだわりました。

「ちょっと気になる」を解消!

キレイなボディライン

① キレイな横向きシルエット



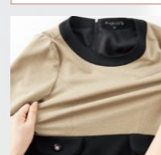
ランチ後の気になるぽっこりお腹もふんわりカバーするシルエットで、横向きの姿にも自信が持てます。

② ハイストレッチ

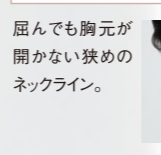


ラインをフロント寄せにして、きゅっと引き締まったボディラインに。

③ 消臭テープ付



④ 滑りの良いファスナー



⑤ ネックライン



⑥ ストレスフリーアーム採用



ワンピース
61990-1(ネイビー)、
61990-7(ベージュ)
 ¥32,900(税込¥36,190)

ワンピース
61990-1(ネイビー)
 ¥23,900(税込¥26,290)

ライトジャケット
81990-1(ネイビー)
 ¥23,900(税込¥26,290)
 クラッシュニット
 ポリエステル100%

HOME ALL 2WAYストレッチ
 ホームクリーニング オールシーズン 2WAYストレッチ
 生地厚
 ※裏地なし

ワンピース
61990-1(ネイビー)
 ¥32,900(税込¥36,190)
 身頃部分
 クラッシュニット
 ポリエステル100%

HOME ALL 2WAYストレッチ
 ホームクリーニング オールシーズン 2WAYストレッチ
 生地厚
 ※裏地なし

スカート部分
 フレキシブルサージ
 ポリエステル60%
 複合繊維(ポリエステル)40%

HOME ALL 2WAYストレッチ
 ホームクリーニング オールシーズン 2WAYストレッチ
 肩幅調節付
 生地厚
 ※裏地あり

ブローチ
OP165-3(ブルー)
 ¥5,500(税込¥6,050)
 ポリエステル100%



ALL SEASON HANAMARU LIGHT JACKET

すご売れ「はなまるワンピース」に
 相性抜群な超軽量なライトジャケット

「超軽量」で肩への負担を軽減!



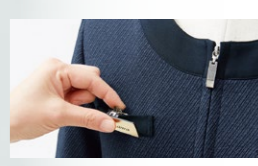
お手入れ簡単

洗濯ネットに入れて洗濯機で洗えるので日々のお手入れがらくらく。



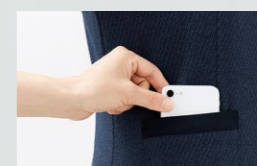
飾りポケット付

右胸のポケットはダミーポケットになっており、名札を挟んだりピンで留めたりすることができます。



大きめのポケット

両脇のポケットにはスマートフォンやメモ帳など、お仕事に必要なアイテムをしっかり収納できます。



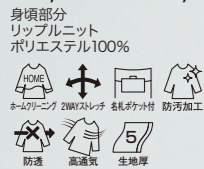
機能性素材

伸縮性や防シワ性、吸水性にも優れた高機能な素材を使用しています。

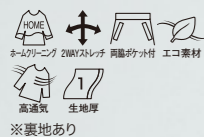


ライトジャケット
81990-8(グレー)
 ¥23,900(税込¥26,290)

ワンピース
66552-4(ホワイト)
¥31,900(税込¥35,090)



スカート部分
エコトピカル
再生ポリエステル60%
複合繊維(ポリエステル)40%



SHORT SLEEVE ONE PIECE

「黄金比」配色切替えて誰でも美しく着こなせる



モデル身長:165cm モデル身長:160cm

ワンピースを着用した時に「もっとも美しく見える比率」を研究し、独自に導き出した「アンジョアの黄金比」を採用。ゆったりとした着心地をキープしながら、腰の位置を高く裾に広がりをつけたことで、足が細見え、ウエストまわりはゆったりサイズなのにすっきり見えるようにパターンにこだわりました。

キレイなボディライン



ラインをフロント寄せにして、きゅっと引き締まったボディラインに。

防汚加工で安心



水や油をはじく撥水・撥油機能を備え、汚れが付きにくく落ちやすいので、お手入れがラクにできます。

タップガード®は東レ株式会社の素材です。

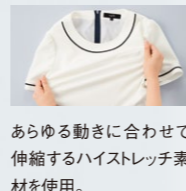
「ちょっと気になる」を解消!

1 キレイな横向きシルエット



ランチ後の気になるぼっこりお腹もふんわりカバーするシルエットで、横向きの姿にも自信が持てます。

2 ハイストレッチ



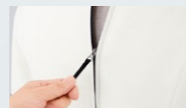
あらゆる動きに合わせて伸縮するハイストレッチ素材を使用。

3 消臭テープ付



アームホールに縫い付けられた消臭テープが、気になる臭いをさりげなくブロック。

4 着脱カンタンファスナー



滑りの良いファスナーを採用し、長めのファスナーチャームでさらにつまみ易く。

5 ネックライン



屈んでも胸元が開かない狭めのネックライン。

6 ストレスフリーアーム採用

腕まわりの動きもラクラク。腕を上げてスカートが上がりにくい。



ワンピース
66552-1(ネイビー)
¥31,900(税込¥35,090)

HANAMARU LINE UP

どこから見ても美しい完璧シルエット



HANAMARU
SERIES
はなまるシリーズ



ワンピース
61990-1(ネイビー)、-7(ベージュ)、-8(グレー)
¥32,900(税込¥36,190)



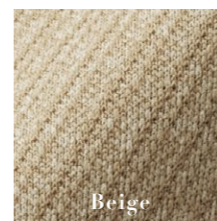
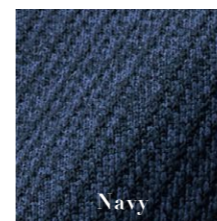
ライトジャケット
81990-1(ネイビー)、-8(グレー)
¥23,900(税込¥26,290)

ALL SEASON

ライトジャケット&ワンピース身頃部分

Classy Knit クラッシーニット

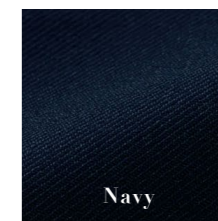
上質な空糸を使用したニット素材。カルゼ組織で品の良い印象を醸し出します。ハイストレッチで着心地がやわらか。



ワンピーススカート部分

Flexible Serge フレキシブルサージ

ソフトな風合いと2WAYストレッチで、着やすさ抜群です。ドレープ感があり体になじむので、より美しいシルエットを作り出します。



※61990-1(紺)のワンピースのみ、スカート部分にネイビーを使用しています。

はなまるシリーズ

SPRING & SUMMER



ワンピース
66552-1(ネイビー)、-4(ホワイト)
¥31,900(税込¥35,090)

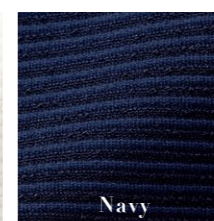
ジャケット
86550-1(ネイビー)、-4(ホワイト)
¥31,900(税込¥35,090)

ジャケット&ワンピース身頃部分

Ripple Knit

リップルニット

東レ株式会社のスプリンジー®という防透けの糸と、光沢糸を交互に配列した、ボーダー調のニット素材。ストレッチ性に富んでいるので、動きやすく快適な着心地です。防汚加工を施しているので汚れも付きにくく安心。



Eco Tropical

エコトピカル

プレーンで清涼感のある素材です。トリクシオン®という帝人フロンティア株式会社の機能糸を使用しており、ポリエステルなのにウールのような自然でソフトな風合いが特長です。再生ポリエステルを使用し、自然環境に配慮した素材です。

